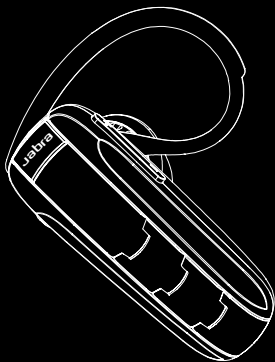


**Jabra®**

DISCOVER FREEDOM

# JABRA® EXTREME2

## 捷波朗超凡2



用户手册

A BRAND BY

**CN Netcom**

# 目录

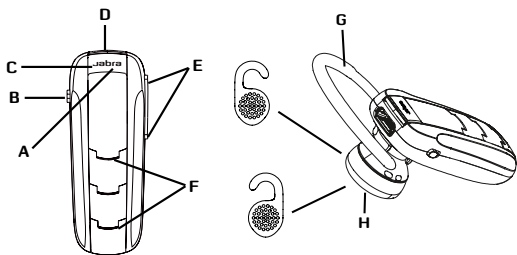
致谢.....	2
关于您的 JABRA EXTREME2 捷波朗超凡2.....	2
您的耳机具有哪些功能.....	3
捷波朗语音播报功能.....	4
如何使用.....	5
给您的耳机充电.....	6
开启及关闭您的耳机.....	6
将耳机与您的手机配对.....	7
佩戴风格.....	8
如何实现下列操作.....	8
指示灯的含义.....	10
利用 JABRA EXTREME2 捷波朗超凡2 收听音乐.....	11
故障诊断与常见问题问答.....	11
需要更多帮助吗?.....	13
呵护您的耳机.....	13
术语表.....	14

## 致谢

感谢您购买 Jabra EXTREME2 捷波朗超凡2 蓝牙无线技术耳机。我们希望您从中得到享受！本使用手册将让您做好一切准备，为您充分享用您的耳机，启动您的愉快历程。

## 关于您的 JABRA EXTREME2 捷波朗超凡2

- A 接听/结束按钮
- B 开启/关闭按钮
- C 发光二极管指示灯
- D 充电插座
- E 音量上调/音量下调按钮
- F 麦克风
- G 耳勾
- H 耳塞



## 您的耳机具有哪些功能

**您的 Jabra EXTREME2 捷波朗超凡2 让您能够进行下述所有操作：**

- 接听电话
- 结束通话
- 拒绝接听来电\*
- 语音拨号\*
- 最近号码重拨\*
- 呼叫等待\*
- 通话暂停\*
- 静音设置
- 具备 Multiuse™ 多点连接功能 — 可同时连接到两部蓝牙设备
- 播放音乐\*

### 性能规格

- 通话时间长达 5½ 小时，待机时间长达 10 天
- 可充电电池，可选用连接到 AC 电源的充电选件、连接到 PC 上的 USB 充电器或车载充电器充电
- 多种颜色耳机状态和电池指示灯
- 安静模式 — 1 分钟后关闭指示灯
- 尺寸：长 48.3 x 宽 17.9 x 高 23.4 毫米（长 1.9 x 宽 0.7 x 高 0.9 英寸）
- 重量：10 克（0.35 盎司）
- 采用 Noise Blackout™ 技术，带有双麦克风
- 通过数字信号处理（DSP）技术实现的数字音频增强
- 音频发送与接收降噪
- 基于噪音水平的音量控制\*
- 音频接收自动音量调节
- 声震保护
- 符合蓝牙 3.0 规范；电话通话时，支持耳机模式和免提模式；播放流媒体时，支持高级音频分配模式（A2DP）
- 增强音频质量的 e-SCO 同步定向连接
- 128 位加密运算
- 最大工作距离达 10 米（约 33 英尺）

## 捷波朗语音播报功能

Jabra EXTREME2 捷波朗超凡2 加载有语音导航功能，可提示您如何进行设置和日常操作。在下表中，您可以了解到最常用的导航信息。

语音播报功能	
EXTREME2 捷波朗超凡2 的导航信息	含义
“电源开启”	EXTREME2 开启时提示。
“电源关闭”	EXTREME2 关闭时提示。
“通话结束”	结束通话时发出
“欢迎！您已准备好进行配对。请进入手机的蓝牙菜单。 (5 秒钟) 打开或启用蓝牙。 (延时 5 秒钟) 搜索设备并选择您的捷波朗免提设备。选择配对或确定。如果要求输入 PIN 码，请输入 0000 (4 个零)”	EXTREME2 捷波朗超凡2 将进入配对模式。 首次打开电源时以及任何时候将 EXTREME2 捷波朗超凡2 置于配对模式时自动发出。
“配对失败”	配对失败时发出
“配对已被取消”	取消配对时发出
“已连接”	EXTREME2 捷波朗超凡2 连接到手机后发出
“已断开”	已连接的手机/设备关机、超出操作范围或仍在操作范围内时禁用了蓝牙，但扬声器仍处于开机状态时发出。

“未找到设备”	您轻按“接听/结束”按钮获取连接状态，但是蓝牙设备未开启或不在操作范围。
“电池电量低/中等/高”	剩余通话时间超过 2 小时，则提示“电池电量高”。剩余通话时间介于 0.5 至 2 小时，则提示“电池电量中等”。剩余通话时间不足 0.5 小时，则提示“电池电量低”。
“<手机通讯簿中的人名或电话号码> 来电”	支持来电者 ID (PBAP) 功能的设备收到来电时提示。
“未知来电者”	来电者号码为限制号码。
“正在重拨”	重播最后一个号码。

## 如何使用

在使用您的耳机之前，请完成下述三步操作：

1. 给您的耳机充电
2. 在您的手机上启动蓝牙功能（请参阅您的手机手册）
3. 将您的耳机配对连接到您的手机上

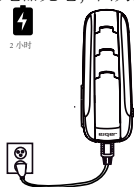
Jabra EXTREME2 捷波朗超凡2 易于操作。耳机上的接听/结束按钮根据您按下的时间长短实现不同的功能。

指令	按下时长
轻触	短暂按下
双击轻触	两次重复快速轻触
按下	大约时长：1 秒钟
按下并按住	大约时长：5 秒钟

## 给您的耳机充电

开始使用之前，请确保您的耳机已完全充电（约需 2 小时）。请通过电源插座使用交流电源充电。当 LED 指示灯发出稳定的 LED 灯光时，表示耳机正在充电。当 LED 指示灯发出稳定的绿光且进入安静模式时，表示手机已完全充电。

只采用耳机盒中提供的充电器充电 — 不要采用用于其它设备的充电器充电，因为那样可能会损坏您的耳机。



充电量	现象
充电量低于 50%	红色长亮
充电量介于 50% 至 100%	黄色长亮
已完全充电	绿色长亮 60 秒，然后关闭

请注意：如果您的设备长期处于未充电状态，电池的寿命将会显著缩短。因此，我们建议您至少每月给设备充电一次。

## 开启及关闭您的耳机

- 向前滑动耳机侧面上的开机/关机按钮，开启耳机。耳机开启后，发光二极管将以绿光闪烁一秒钟。
- 向后滑动开机/关机按钮，关闭耳机。



## 将耳机与您的手机配对

耳机是利用一个称为“配对”的程序连接到手机的。通过执行几个简单的步骤，一部手机就能在几分钟内与一个耳机完成配对。

正如上文“捷波朗语音播报功能”一节中所述，配对程序可在语音提示下完成。

### 1. 让耳机处于配对模式

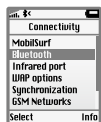
- 首次开启 Jabra EXTREME2 捷波朗超凡2 耳机时，它会自动在配对模式下启动，以便您的电话能够发现它。当耳机处于配对模式时，LED 指示灯会呈蓝色闪烁。

### 2. 设置您的蓝牙手机，让其“发现” Jabra EXTREME2 捷波朗超凡2

- 请按照您的手机用法指南进行操作。首先，确保已在您的手机上启动蓝牙功能。然后设置您的手机，以便让其找到耳机。这一操作通常涉及转至您的手机上的“setup（设置）”、“connect（连接）”或“Bluetooth（蓝牙）”菜单，并选择“discover（发现）”或“add（添加）”蓝牙设备选项。\*

### 3. 您的手机将会找到 Jabra EXTREME2 捷波朗超凡2

- 您的手机将会在“Jabra EXTREME2 捷波朗超凡2”的名目下找到耳机。那时，您的手机会询问您是否想与之配对。请按手机上的“yes（是）”或“OK（确认）”按钮接受配对，并利用配对码或 PIN=0000（4 个零）确认配对。您的手机将在完成配对后确认这一操作。



如果配对失败，请将 Jabra EXTREME2 捷波朗超凡2 耳机设为手动配对模式。请确保耳机已经开启。按住接听/结束按钮大约 5 秒钟，直到 LED 指示灯呈蓝色闪烁。

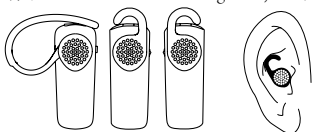
\* 取决于手机功能



## 佩戴风格

Jabra EXTREME2 捷波朗超凡2 随时可用，无论有无耳勾均可佩戴。您可以取下耳勾，通过 Ultimate-Comfort Eargels™ 来使用耳机。

有了 Ultimate-Comfort Eargels™，左右耳均可佩戴耳机。



随机附送的 Ultimate-Comfort Eargels™ 共有两种尺寸可供使用，完全适合所有人佩戴。

耳塞可轻轻扭转，令您更感舒适贴合。

为获得最佳性能，请将 Jabra EXTREME2 捷波朗超凡2 和手机放置在身体的同一侧或让二者同处于您的视线范围内。当耳机与手机之间没有任何障碍物时，您通常会获得更好的通话性能。

## 如何实现下列操作

### 接听来电

- 轻触您的耳机上的接听/结束按钮，接听来电。

### 结束通话

- 轻触您的耳机上的接听/结束按钮，结束一个正在进行的通话。

### 拒绝接听来电\*

- 在手机响铃时，按下接听/结束按钮，拒绝接听来电。视乎您的手机设定，给您打电话的人将被转接到您的语音信箱，或者他将听到忙音。

### 拨打电话

- 当您用您的手机拨打电话时，电话将自动转接到您的耳机上（取决于手机设置）。如果您的手机不具备这一功能，请轻触 Jabra EXTREME2 捷波朗超凡2 上的接听/结束按钮，以便让电话转接到耳机上。

### 启动语音拨号功能\*

- 按“接听/结束”按钮。为获得最佳效果，请通过耳机录下语音拨号标签。有关使用此功能的详细信息，请参考您的手机用户手册。

### 最近号码重拨\*

- 在耳机开启但未使用时，双击轻触接听/结束按钮。

### 调节音质与音量\*

- 轻触音量上调或下调按钮，调节音量大小。

### 静音设置/解除静音设置

- 要设置为静音，请同时按下音量上调与下调按钮。静音模式下来电时，会发出细小的嘟嘟提示声。
- 要解除静音设置，请轻触任一音量按钮。

### 呼叫等待与通话暂停\*

- 这一功能让您在交谈期间暂停通话，接听一个等待接入的电话。
- 按下接听/结束按钮一次，暂停正在进行的通话，转而接听等待中的来电。
- 按下接听/结束按钮，在两个通话之间切换。
- 轻触接听/结束按钮，结束一个正在进行的电话交谈。

### 电池指示灯

- 轻触其中一个音量按钮，查看电池电量水平。

电池电量 / 剩余通话时间	现象
0 - 0.5 小时	红灯闪烁一下
0.5 - 2 小时	黄灯闪烁一下
2 - 5.5 小时	绿灯闪烁一下

## 使用 Jabra EXTREME2 捷波朗超凡2 同时连接两部移动设备

Jabra EXTREME2 捷波朗超凡2 支持高级多点连接 MultiUse™，可以同时连接两部移动电话（或其他蓝牙设备）。这样，您就可以随意地使用一个耳机来操控两部手机/设备。

两部处于活动模式的手机/设备完成连接后，您将听到语音提示“已连接两部手机”。在这种情况下，最后配对的手机将用于语音拨号。您可以在连接的这两部手机上拨打或接听电话，还可以在两者之间切换。如果正在通话的时候又有来电，您将听到鸣叫提示。随后您可以：

- 保持第一个通话，并按**接听/结束**按钮接听来电
- 再次按下**接听/结束**按钮在两个当前通话之间切换
- 轻按一次**接听/结束**按钮结束第一个通话并接听新来电
- 拒绝来电  
轻按两次耳机上的**接听/结束**按钮

## 指示灯的含义

现象	电池电量 / 剩余通话时间
闪烁的蓝灯	来电
每 5 秒闪烁一次蓝灯	处于待机模式并与移动电话相连（持续 30 秒然后关闭）
闪烁的绿灯	处于待机模式 - 未连接（持续 30 秒然后关闭）
闪烁的蓝灯（慢闪）	正在通话
亮起红灯 1 秒	剩余通话时间不足 0.5 小时
亮起黄灯 1 秒	剩余通话时间介于 0.5 至 2 小时之间
亮起绿灯 1 秒	剩余通话时间超过 2 小时
闪烁紫灯	已连接并处于 A2DP 音频流模式（持续 30 秒然后熄灭）

闪烁蓝光	处于配对模式
闪烁紫光	有关特殊配对模式，请参阅“故障排除和常见问题”一章

## 利用 JABRA EXTREME2 捷波朗超凡2 收听音乐

Jabra EXTREME2 捷波朗超凡2 能够通过蓝牙连接，进行流式音乐播放 — 无论音乐来自手机，还是来自支持 A2DP 协议的任何其他蓝牙设备。在您的 Jabra EXTREME2 捷波朗超凡2 与您的手机或蓝牙音乐播放器完成配对后，请使用您的手机或音乐播放器进行播放、暂停播放、停止播放、快进及快退。当您接听来电时，音乐将会自动暂停播放，您将能够通过耳机接听或拒绝接听来电。一旦通话结束，将会重新开始播放音乐。对于某些手机和音乐播放设备，要再次启动音乐播放，您可能需要按下“play（播放）”按钮。

## 故障诊断与常见问题问答

### 听到劈啪噪音

- 蓝牙是一种无线电技术，这意味着它对耳机与连通设备之间的物体非常敏感。其设计使用条件为：耳机与连接设备相互之间相距不超过 33 英尺（10 米），二者之间不存在大的障碍物（如墙体等）。

### 耳机听不到任何声音

- 调高耳机音量
- 确保耳机已与一个正在播放的设备成功配对
- 通过轻触接听/结束按钮，确认您的手机已连接到耳机。

### 我遇到配对问题

- 您可能删除了您的手机中的耳机配对连接。请遵照配对方法说明进行配对。

## 我想让耳机复位

- 通过同时“按下并按住”全部三个按钮，可对耳机进行复位操作及测试。红色、蓝色及绿色指示灯将会发出白光亮起。在这一模式下，配对列表将被复位，您可测试耳机是否工作，因为您将能够听到来自麦克风扬声器的音频信号。
- 耳机将在约 10 秒钟后自动关闭。下一次您通电开机时，耳机将会像首次通电启动您的新 EXTREME2 时一样，进入配对模式。

## Jabra EXTREME2 捷波朗超凡2 能否配合其它蓝牙设备一道工作？

- Jabra EXTREME2 捷波朗超凡2 是为配合蓝牙手机使用而设计的。它还可与符合 1.1 或更高版本蓝牙技术标准并支持耳机协议、免持协议和/或蓝牙音频传输模型协议的其他蓝牙设备配合使用。

## 不能启用拒绝接听来电、暂停通话、重新拨号或语音拨号功能

- 这些功能取决于您的手机或其他蓝牙设备支持免提协议的能力。即使手机使用的是免提模式，但由于拒绝来电、通话保持和语音拨号属于可选功能，因此并非所有手机都会支持。详情请查阅您的设备手册。请注意，有些功能只能在主设备中实现，例如语音拨号。

## 我的捷波朗产品在接到来电时无法提示来电者的姓名

- 确保您的手机支持蓝牙电话簿访问协议 (PBAP)，同时您的电话簿中存有该来电者的姓名。

请注意，在有些 Android 系统的手机上，左上角将会显示关于电话簿访问的警告消息。您必须选择此消息并同意建立连接，才能正确地收到来电者 ID 提示。

## 戴上耳机并打开音乐播放器进行播放时，您遇到了连接/断开或耳机电池使用时间过短的问题

请再次配对耳机和音乐播放器，以避免上述情况的发生。

1. 确保耳机已经开启。如果音乐流已经启用，请关闭手机上的音乐播放器。
2. 按住接听/结束按钮大约 5 秒钟，直到指示灯呈蓝色长亮
3. 继续按住接听/结束按钮，直到长亮蓝色的指示灯熄灭
4. 继续按住，直到指示灯呈紫色长亮

配对耳机和蓝牙设备时，通常使用以上规定步骤。

## 需要更多帮助吗？

**1. 网站：** <http://www.jabra.com>  
(提供最新支持信息和在线用户手册)

### **2. 电子邮件：**

澳大利亚	<a href="mailto:support.au@jabra.com">support.au@jabra.com</a>
日本	<a href="mailto:support.jp@jabra.com">support.jp@jabra.com</a>
新加坡	<a href="mailto:support.sg@jabra.com">support.sg@jabra.com</a>
中国	<a href="mailto:support.cn@jabra.com">support.cn@jabra.com</a>

信息：[info@jabra.com](mailto:info@jabra.com)

### **3. 电话：**

澳大利亚	1-800-738-521
日本	03-3242-8722
新加坡	800-101-2329
中国	800-858-0789

## 呵护您的耳机

- 总是在关闭电源并取得安全防护的条件下保存 Jabra EXTREME2 捷波朗超凡2。
- 避免存放于极端温度环境（高于 45°C/113°F — 包括阳光直射 — 或低于 -10°C/14°F）。因为那样会缩短电池寿命，且可能影响工作性能。高温还可能导致性能下降。
- 不要让 Jabra EXTREME2 捷波朗超凡2 暴露于雨中或接触其它液体。

## 术语表

- 1. 蓝牙**是一种无需导线或电线、短距离内（约 33 英尺）连接诸如手机与耳机等设备的无线电技术。请访问网站 [www.bluetooth.com](http://www.bluetooth.com)，以取得更多信息。
- 2. 蓝牙协议**是蓝牙设备与其它设备通讯的各种不同方法途径。蓝牙手机支持耳机协议或免持协议，或两种协议均支持。要支持某一协议，手机制造商必须在手机的软件中加入某些强制性功能。
- 3. 配对**在两个蓝牙设备之间形成一种独特的加密连接，并让他们能够进行互相交流。如果设备没有进行配对，蓝牙设备将不能工作。
- 4. 配对码或 PIN**是您输入到您的手机，以便让其与您的 Jabra EXTREME2 捷波朗超凡2 进行配对的一个代码。它使得您的手机与 Jabra EXTREME2 捷波朗超凡2 能够彼此认识并自动一道工作。所有捷波朗产品的密码都是 0000。
- 5. 待机模式**是指 Jabra EXTREME2 捷波朗超凡2 被动地等待来电的状态。当您在您的手机上“结束”一次通话后，耳机即进入待机模式。



请依照当地标准及法规条例处置废弃产品。  
[www.jabra.com/weee](http://www.jabra.com/weee)

# Jabra®

DISCOVER FREEDOM

A BRAND BY

**GN Netcom**

© 2011 GN Netcom US, Inc. All rights reserved. Jabra® is a registered trademark of GN Netcom A/S. All other trademarks included herein are the property of their respective owners. The Bluetooth® word mark and logos are owned by the Bluetooth SIG, Inc. and any use of such marks by GN Netcom A/S is under license. (Design and specifications subject to change without notice).

© 2011 GN Netcom A/S. All rights reserved. Jabra® is a registered trademark of GN Netcom A/S. All other trademarks included herein are the property of their respective owners. The Bluetooth® word mark and logos are owned by the Bluetooth SIG, Inc. and any use of such marks by GN Netcom A/S is under license. (Design and specifications subject to change without notice).

MADE IN CHINA  
TYPE: OTE7  
FCC ID: BCE-OTE7  
IC: 2386C-OTE7



[www.jabra.com](http://www.jabra.com)

REV B